

Nightingale Pro 6

Kit Optique

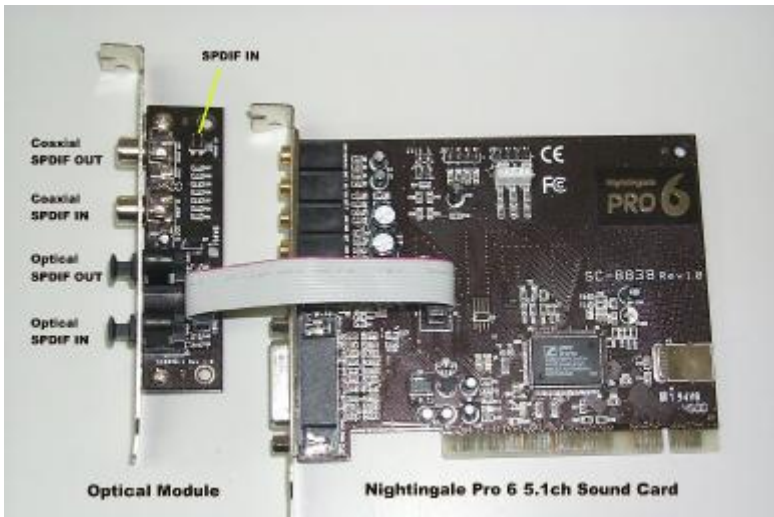
Guide d'installation

Version 1.0 du manuel

L'information de ce guide peut être changée sans avis préalable.

Installation du hardware

1. Branchez le câble du module optique au port de son accélératrice d'audio PCI *Nightingale Pro 6*.
2. Installez le module optique près de la carte son dans une fente libre.
3. Branchez J01 à la sortie digitale / SPDIF du CD-ROM interne. (Si le module optique est installé, *n'utilisez pas J11* comme entrée SPDIF dans la carte son)

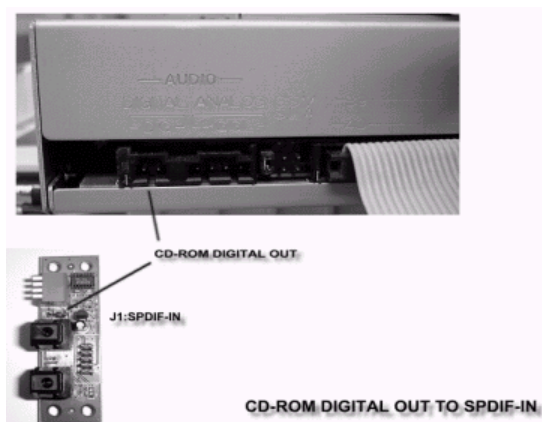


La sortie:

- A. Du PC au reproducteur de MD (Minidisc): cela inclut du CD audio au reproducteur de MD, du WAV au reproducteur de MD, et de la musique du mélangeur au reproducteur de MD.



- B. Du reproducteur de CD-ROM du PC au MD



N.B.: le module optique peut être légèrement différent de l'image montrée ci-dessus.

C. Du reproducteur portable du CD-ROM au MD



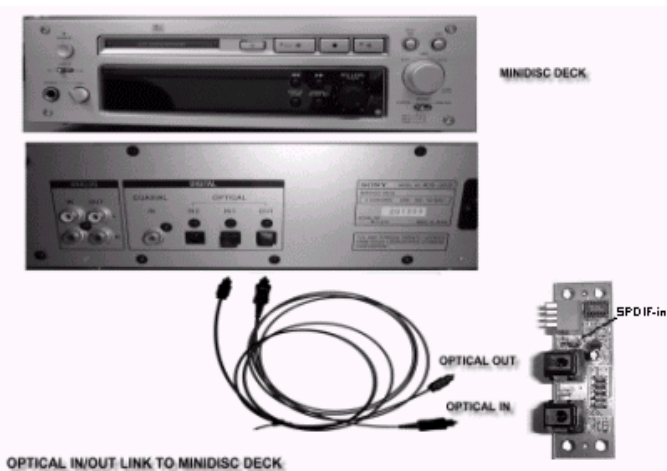
D. Du PC au décodeur AC3 ou DAC.



N.B.: branchez le câble coaxial depuis le port de sortie SPDIF coaxial sur le module optique à l'entrée coaxiale sur le codificateur AC-3 ou DAC.

La sortie:

- A. Du reproducteur de MD au PC: l'entrée optique peut accepter un audio numérique depuis le reproducteur de MD de bureau MD ou CD de haute gamme et le stocker sous format WAV de 24 bits.



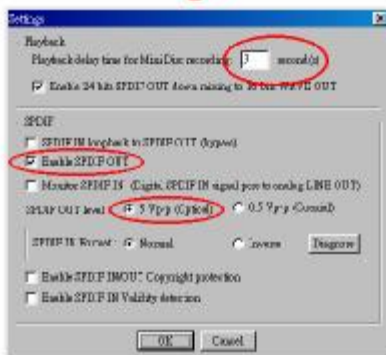
Utilisation d'un reproducteur de MP3/Wave pour l'enregistrement de Minidisks

Le reproducteur de MP3/Wave est un outil puissant et facile à utiliser pour enregistrer des Minidisks. En plus de vous permettre de créer une liste de vos chansons favorites, il offre aussi une interface de contrôle de sortie/entrée SPDIF de la carte son. Les 4 phases suivantes peuvent vous aider à créer facilement votre disque sur Minidisc.

PHASE 1. Utiliser la fibre optique pour brancher la carte son et le reproducteur de MD. Le reproducteur de MD commencera l'enregistrement et se mettra sur le mode SYNC. (Voir au-dessus Sortie A du PC au reproducteur de MD).

PHASE 2. Mettre en fonctionnement le reproducteur de MP3/Wave et modifier la liste des chansons. Vous devrez sélectionner les fichiers ayant un format reconnaissable pour le reproducteur de MD. Si vous voulez, vous pouvez également changer les effets de son.

PHASE 3. Dans le dialogue « Setting » (Propriétés), sélectionnez « Enable SPDIF-OUT » (activer la sortie SPDIF), saisissez le temps de retard de la reproduction (playback delay time), et sélectionnez 5 Vp-p (Optical) (Optique). Pendant la reproduction, prenez en compte que s'il n'y a pas un lapsus de temps supérieur à trois secondes entre deux chansons, le MD ne peut différencier les chansons et elles seront donc enregistrées comme une seule. Nous vous conseillons de spécifier un lapsus de temps de 3~5 secondes pour respecter toutes les conditions requises du MD.



PHASE 4. Commencez à reproduire les chansons. Vous verrez que le reproducteur du MD démarre à son tour l'enregistrement.



IMPORTANT
Ne regardez pas directement le signal lumineux, car il peut vous abîmer les yeux. Pour vérifier la présence de la lumière, mettez un papier blanc vers la sortie.

Enregistrement depuis l'entrée du SPDIF

Le module optique peut se brancher aux dispositifs d'entrée SPDIF comme reproducteur portable de CD-ROM, unité de CD-ROM, reproducteur de MD, etc. L'application Windows ainsi que le reproducteur de MP3/Wave peuvent être utilisés pour enregistrer le signal depuis l'entrée SPDIF. Les phases d'enregistrement sont les suivantes :

PHASE 1. Utilisez la fibre optique ou coaxiale pour brancher la carte son au dispositif d'entrée SPDIF.

PHASE 2. Mettez en fonctionnement le reproducteur de MP3/Wave. Sur le dialogue « Setting » (Propriétés) sélectionnez 5 Vp-p (Optical) (óptico) ou 0.5 Vp-p (Coaxial).

PHASE 3. Sur le dialogue « Wave Recording » (enregistrement wave) vous devrez sélectionner le format d'enregistrement et le canal d'enregistrement de l'entrée SPDIF. Ensuite, saisissez le nom du fichier. Allumez votre dispositif d'entrée SPDIF avant d'enregistrer et de démarrez la reproduction. Finalement, appuyez sur « Record » (enregistrer) pour commencer le processus d'enregistrement.

