

Nightingale Pro 6

Kit Óptico

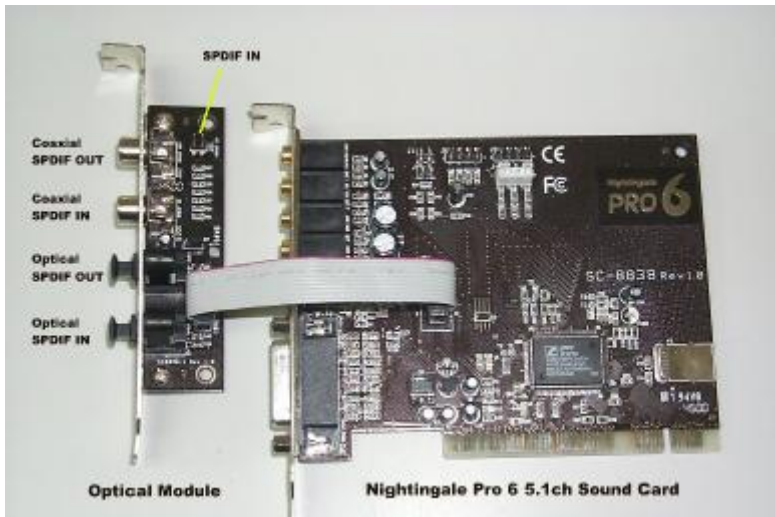
Manual de instalación

Versión 1.0 del manual

La información de este manual se puede cambiar sin previo aviso.

Instalación del hardware

1. Conecte el cable del módulo óptico al puerto de su acelerador de audio PCI *Nightingale Pro 6*.
2. Instale el módulo óptico junto a la tarjeta de sonido en una ranura libre.
3. Conecte J01 a la salida digital / SPDIF del CD-ROM interno. (Si está instalado el módulo óptico no *utilice J11 como entrada SPDIF en la tarjeta de sonido*)

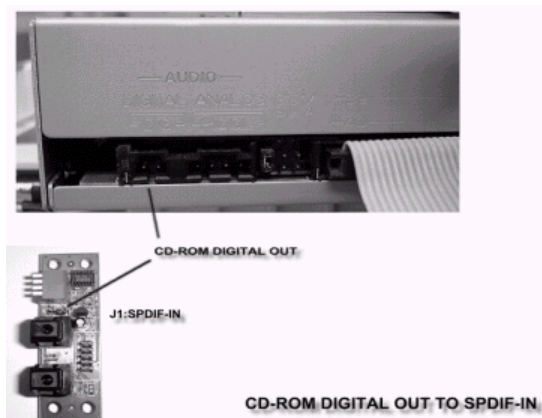


La salida:

- A. De PC a reproductor de MD (Minidisc): esto incluye CD de audio a reproductor de MD, WAV a reproductor de MD, y música de tabla de ondas a reproductor de MD.



- B. De reproductor de CD-ROM de Pc a MD



Nota: el módulo óptico puede ser ligeramente distinto al que se muestra en la imagen superior.

C. De reproductor portátil de CD-ROM a MD



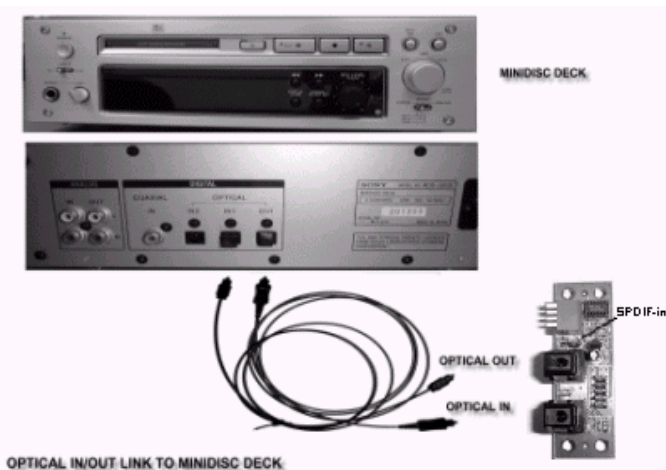
D. De PC a decodificador AC3 o DAC.



Nota: conecte el cable coaxial desde el puerto de la salida SPDIF coaxial en el módulo óptico a la entrada coaxial en el decodificador AC-3 o DAC.

La salida:

- A. De reproductor de MD a PC: la entrada óptica puede aceptar audio digital desde el reproductor de MD de sobremesa MD o CD de gama alta y almacenarlo en formato WAV de 24 bits.



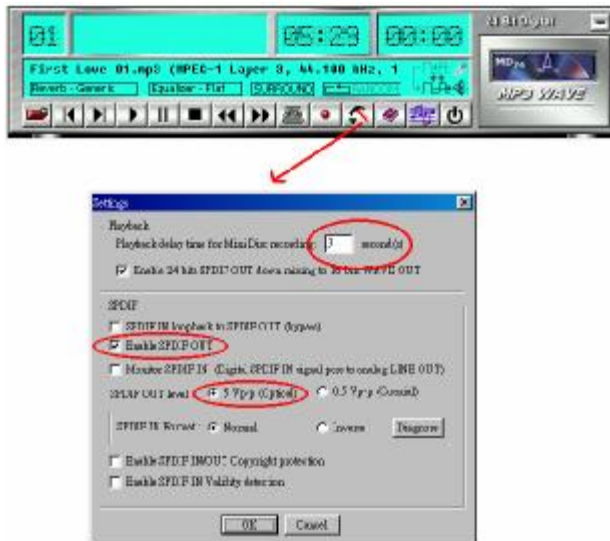
Utilización de un reproductor de MP3/Wave para la grabación de MiniDisc

El reproductor de MP3/Wave es una herramienta potente y fácil de usar para la grabación de MiniDisc. Además de permitirle crear una lista de canciones favoritas, también ofrece un interfaz de control de salida/entrada SPDIF de la tarjeta de sonido. Los siguientes 4 pasos le pueden ayudar a crear con facilidad su disco en MiniDisc.

PASO 1. Utilizar fibra óptica para conectar la tarjeta de sonido y el reproductor de MD. El reproductor de MD comenzará la grabación y se pondrá en el modo SYNC. (Ver arriba Salida A. De PC a reproductor de MD).

PASO 2. Poner en funcionamiento el reproductor de MP3/Wave y modificar la lista de canciones. Deberá seleccionar los archivos que tengan un formato que pueda ser reconocido por el reproductor de MD. Si lo desea también puede cambiar los efectos de sonido.

PASO 3. En el diálogo 'Setting' (Propiedades), seleccione 'Enable SPDIF-OUT' (activar salida SPDIF), introduzca el tiempo de retraso de la reproducción (playback delay time), y seleccione 5 Vp-p (Optical) (Óptico). Tenga en cuenta que si en la reproducción no hay un lapso de tiempo superior a tres segundos entre canción y canción el MD no puede reconocer las canciones y las grabará todas como una sola. Le recomendamos que especifique un lapso de tiempo de 3~5 segundos para poder cumplir con todos los tipos de requisitos de MD.



PASO 4. Comience a reproducir las canciones. Verá como el reproductor de MD también inicia la grabación.



ADVERTENCIA
No mire directamente a la señal de luz. Podría causarle daños graves en el ojo. Por su seguridad, para comprobar si la luz está presente apunte la salida hacia un trozo de papel blanco

Grabación desde la entrada de SPDIF

El módulo óptico se puede conectar a dispositivos de entrada SPDIF, como reproductor portátil de CD-ROM, unidad de CD-ROM, reproductor de MD, etc. Se puede utilizar la aplicación de Windows y el reproductor de MP3/Wave para grabar la señal desde la entrada SPDIF. Los pasos de grabación son los siguientes:

PASO 1. Utilice fibra óptica o coaxial para conectar la tarjeta de sonido y el dispositivo de entrada SPDIF.

PASO 2. Ponga en funcionamiento el reproductor de MP3/Wave. En el diálogo 'Setting' (Propiedades) seleccione 5 Vp-p (Optical) (óptico) o 0.5 Vp-p (Coaxial).

PASO 3. En el diálogo 'Wave Recording' (grabación wave) deberá seleccionar el formato de grabación y el canal de grabación de la entrada SPDIF. A continuación introduzca el nombre del archivo. Antes de grabar encienda su dispositivo de entrada SPDIF y empiece la reproducción. Finalmente, presione 'Record' (grabar) para iniciar el proceso de grabación.

